



BAREITHER + RAISCH
FUNKTECHNIK



KENWOOD

3M

MIETKATALOG

Funkgeräte
Audiozubehör
Ladetechnik
Intercomsysteme
Satellitenlink
Sonderlösungen



BAREITHER + RAISCH

FUNKTECHNIK



BETRIEBSFUNK

Der Betriebsfunk ist Teil des nichtöffentlichen mobilen Funkbetriebs. Er wird von Handels-, Handwerks- und Gewerbebetrieben, sowie Industriebetrieben für die interne Betriebsorganisation eingesetzt. Neben der direkten Kommunikation zwischen den Handfunkgeräten und Fahrzeugfunkgeräten, können auch komplette Funknetze betrieben werden.

BEHÖRDENFUNK

Der Behördenfunk umfasst Alarmierungs- und Kommunikationssysteme für Bundesbehörden, Landesbehörden, Stadtbehörden und Behörden mit Sicherheitsaufgaben (BOS).

An diese Systeme sind spezielle Anforderungen gerichtet im Bezug auf Verfügbarkeit, Skalierbarkeit und technische Möglichkeiten.

OBJEKTFUNK

Einkaufszentren, Tiefgaragen, Kliniken, Krankenhäuser, Industrie- und Bürokomplexe - wenn es hier brennt, sind meist viele Menschen in Gefahr. Um so wichtiger ist es, dass bei Feuerwehr und Rettungsdiensten alles klappt: Wer bei Unglücken und Katastrophen Menschen retten und Sachschaden begrenzen soll, ist auf reibungslose Kommunikation angewiesen.

MIETPARK

Unser Mietpark umfasst über 1.000 Geräte für jeglichen Einsatzzweck. Für Sie stehen unter anderem Hand- und Fahrzeugfunkgeräte, Headsets, sowie Personenführungsanlagen zur täglichen Abholung bereit!

Sonderservice: Wir bieten Ihnen auch eine Langzeitmiete an! Unser Team berät Sie gerne, welche Konfiguration für Sie optimal ist!



Unsere Funkgerätevermietung bietet spezielle Lösungen für:

Sport-Events, Festivals, Open Airs

Funknetze mit Funktionen wie GPS-Dispatcher, Sprachaufzeichnung und Schnittstellen zu Intercomsystemen oder Beschallungsanlagen

Film, TV und Theaterproduktionen

Regiefunk- und Duplexlösungen sowie Schnittstellen zu Ü-Wagen-Intercom

Sicherheitsdienste

Funkgeräte mit TELESTECH Funktionen und VdS-Dokumentation

Bauindustrie

Funkgeräte mit Kranfunk-Lösungen und Steuerungsmöglichkeiten (Betonpumpen)

Petrochemische Industrie

Spezielle Funkgeräte mit ATEX-Explosionsschutzklassen T1/T2

Sicherheitsbehörden

Analoge Fug 11b Funkgeräte, Relaisfunkstellen und Gleichwellen im 2m Bereich bis hin zu Einsatzleitzentralen

Die Vorteile des Betriebsfunks im Vergleich zum Mobilfunk sind:

- einmalige Anschaffungskosten
- keine gesprächsabhängigen Verbindungskosten
- auf Knopfdruck mehrere Gesprächspartner
- schnellerer Verbindungsaufbau
- ermöglicht Datenübertragung kostenfrei
- sämtliche Datendienste (GPS-Ortung, Steuerung) möglich

Handfunkgeräte

HANDFUNKGERÄTE

Ihre Anforderungen an (Event-) Kommunikation mit Funkgeräten decken wir mit unserem umfangreichen Portfolio an Handfunkgeräten ab.

Sie können bei uns einfache Gerätevarianten mit Grundfunktionen zur direkten Kommunikation im Team über Geräte mit Display, Tastatur, GPS-Modul oder Bluetooth-Konnektivität bis hin zu Spezialgeräten mieten. Die Spezialgeräte bieten spezifische Ausstattungsmerkmale für Sicherheitsorganisationen (BOS), den Arbeitsschutz z.B. im Forst (KuNo®) oder explosionsgeschützte Funkgeräte für Arbeiten auf Bohrseln oder in Raffinerien.



MOTOROLA DP1400

Die Funkgeräte der 1000er Serie von Motorola sind die idealen Einstiegsgeräte in die Profikommunikation. Ausgestattet mit einem Ein-/Aus-Lautstärkereger und einem Kanalwahlschalter sind die Geräte äußerst einfach in der Handhabung. Das Gerät kann mit analogen und digitalen Kanälen im jeweiligen Frequenzbereich programmiert werden. Alle Gespräche sind Gruppengespräche.

Bei digitalen Kanälen unterstützen diese Geräte das DMR-Verfahren, d.h. über eine Frequenz können zwei Gespräche zeitgleich störungsfrei erfolgen.



Technische Daten

Frequenz (MHz)	UHF 403-470
Kanalanzahl	32
Sendeleistung (W)	1-4
H x B x T (cm)	12,8 x 6,2 x 3,9
Gewicht (g)	341
Akkutyp (mAh)	Li-Ion 1.600
Einsatzdauer (h)	Digital: 14,5 / Analog: 11,5

Vorteile

- einfache Handhabung
- wenig Tasten
- analoge und digitale DMR-Betriebsart
- Repeater möglich

Anwendungsbereiche

- Eventfunk
- Baustellenkommunikation
- Filmproduktion

MOTOROLA DP3441

Das DP 3441 ist das Flaggschiff der Motorola-Serie. Dieses leistungsstarke Gerät ist nicht nur klein und handlich - es bietet auch die meisten technischen Features.

Schließen Sie Audiozubehör über den seitlichen Snap-on-Zubehöranschluss oder kabellos über Bluetooth an. Nutzen Sie Bluetooth auch für Ihre Datenübertragung.

Das eingebaute GPS-Modul bietet Ihnen in Verbindung mit einem Dispatcherplatz eine Übersicht der Geräte auf Ihrem Eventgelände.



Technische Daten

Frequenz (MHz)	UHF 403-527
Kanalanzahl	32
Sendeleistung (W)	1-4
H x B x T (cm)	10 x 5,5 x 3,0
Gewicht (g)	254
Akkutyp (mAh)	Li-Ion 1.700
Einsatzdauer (h)	Digital: 16 / Analog: 12

Vorteile

- einfache Handhabung
- wenig Tasten
- analoge und digitale DMR-Betriebsart
- Repeater möglich
- automatische Lautstärkeanpassung

Anwendungsbereiche

- Konzertagenturen
- Cateringpersonal
- Sicherheitsdienste
- Motorsport

MOTOROLA DP3661e KuNo®

Das DP3661e in der KuNo®-Version verfügt über eine spezielle Erweiterungsplatine. Diese wurde für den Forstbetrieb entwickelt und erweitert das Funkgerät um Funktionen wie Reichweitenüberwachung und Lage- und Bewegungssensor. Setzen Sie KuNo® auch überall dort ein, wo Mitarbeitende allein tätig sind und Alleinarbeiterschutz gefordert ist.

Das Funksystem KuNo® entspricht den DGUV-Vorschriften für Personen-Notsignal-Anlagen für forstliche Arbeitsgruppen.



Technische Daten

Frequenz(MHz)	VHF 136-174
Kanalanzahl	1000
Sendeleistung (W)	0,5-5
H x B x T (cm)	10 x 5,5 x 3,6
Gewicht (g)	290
Akkutyp (mAh)	Li-Ion 1.700
Einsatzdauer (h)	Digital: 16 / Analog: 12

Vorteile

- Funktionstest
- Reichweitenüberwachung
- analoge und digitale DMR-Betriebsart
- Repeater möglich
- Sprachansage Kanal
- GPS und Bluetooth
- DGUV-zertifiziert

Anwendungsbereiche

- Holzfäll-/Forstarbeiten
- Überwachung Sicherheitsdienst

MOTOROLA DP4401

Geräte der 4000er-Serie von Motorola sind „Allrounder“. Sie bieten Sprachausgabe, wie Kanal- oder Akkuansage und können bei Bedarf auch in DMR-Funksysteme mit GPS-Anzeige an einem Dispatcherplatz eingebunden werden.

Nutzen Sie wahlweise Audiozubehör über die Bluetooth Schnittstelle oder verarbeiten Sie drahtlos Daten über externe Eingabegeräte.



Technische Daten

Frequenz (MHz)	UHF 403-527
Kanalanzahl	32
Sendeleistung (W)	1-4
H x B x T (cm)	13 x 5,5 x 3,4
Gewicht (g)	303
Akkutyp (mAh)	Li-Ion 1.650
Einsatzdauer (h)	Digital: 12 / Analog: 8

Vorteile

- analoge und digitale DMR-Betriebsart
- Sprachansage Kanal und Akkustand
- Bluetooth / GPS

Anwendungsbereiche

- Festivals
- Kulturveranstaltungen
- Sportveranstaltungen

MOTOROLA DP4600/4601

Geräte der 4000er-Serie von Motorola sind „Allrounder“. Sie bieten Sprachausgabe, wie Kanal- oder Zonenansage und können bei Bedarf auch in DMR-Funksysteme mit GPS-Anzeige an einem Dispatcherplatz eingebunden werden.

Das DP 4600 / 4601 ist mit einem Farbdisplay ausgestattet, so können bequem Textnachrichten oder Statusmeldungen empfangen, bzw. gesendet werden. Über das Telefonbuch können Einzelanrufe oder Gruppenanrufe an andere Teilnehmer gesendet werden.



Technische Daten

Frequenz (MHz)	VHF 136-174
Kanalanzahl	32
Sendeleistung (W)	1-4
H x B x T (cm)	13 x 5,5 x 3,4
Gewicht (g)	303
Akkutyp (mAh)	Li-Ion 1.650
Einsatzdauer (h)	Digital: 12 / Analog: 8

Vorteile

- analoge und digitale DMR-Betriebsart
- Farbdisplay
- Bluetooth / GPS
- Messaging

Anwendungsbereiche

- Sicherheitsdienste
- Baustellen
- BOS-Anwender

MOTOROLA DP4801

Das DP4801 bietet dieselben Funktionsmöglichkeiten wie das DP4600/4601. Dank seiner Volltastatur versenden Sie damit auch individuelle Textnachrichten oder nutzen die Einzelruffunktion mittels Rufnummer.

Mit einem zusätzlichen Dispatcherplatz können Sie Aufgaben an Funkteilnehmer delegieren. Über die Statusmeldungen sind Sie als Dispatcher stets auf dem aktuellsten Stand.



Technische Daten

Frequenz (MHz)	UHF 403-527
Kanalanzahl	1000
Sendeleistung (W)	1-4
H x B x T (cm)	13 x 5,5 x 3,6
Gewicht (g)	335
Akkutyp (mAh)	Li-Ion 1.650
Einsatzdauer (h)	Digital: 11,3 / Analog: 7,7

Vorteile

- Volltastatur
- Farbdisplay
- analoge und digitale DMR-Betriebsart
- Repeater möglich
- Auftragsmanagement
- Bluetooth / GPS
- Messaging

Anwendungsbereiche

- Veranstaltungsfunk
- Sportveranstaltungen
- Kulturveranstaltungen

MOTOROLA R7 NKB

Die R7 Serie ist die neueste Serie von Motorola und punktet durch die extrem lange Einsatzdauer von bis zu 22 Stunden ohne Laden - perfekt für den Einsatz an langen Eventtagen!

Das Gerät bietet Sprachausgabe wie Kanal- oder Akkuansagen und ist ohne Display besonders robust. Das Gerät kann in DMR-Funksysteme mit GPS-Anzeige an einen Dispatcherarbeitsplatz eingebunden und über Luftschnittstelle programmiert werden.



Technische Daten

Frequenz (MHz)	UHF 400-527
Kanalanzahl	64
Sendeleistung (W)	1-4
H x B x T (cm)	13,2 x 5,6 x 3,1
Gewicht (g)	289
Akkutyp (mAh)	Li-Ion 2.220
Einsatzdauer (h)	Digital: 19 / Analog: 14,5

Vorteile

- Analoge und digitale DMR-Betriebsart
- Repeater möglich
- Sprachansage für Akkustand / Kanal
- GPS / Bluetooth
- WLAN 2,4 / 5,0 GHz
- Hohe Einsatzdauer von 22 Stunden
- Programmierung über Luftschnittstelle

Anwendungsbereiche

- Veranstaltungsfunk
- Sportveranstaltungen
- Kulturveranstaltungen

Handfunkgeräte

MOTOROLA R7 FKB

Die R7 Serie ist die neueste Serie von Motorola und punktet durch die extrem lange Einsatzdauer von bis zu 22 Stunden ohne Laden - perfekt für den Einsatz an langen Eventtagen!

Über die Tastatur und das Display können Sie bequem Ihre Gesprächsgruppen auswählen, Statusmeldungen oder Nachrichten versenden bzw. beantworten.

Das Gerät kann in DMR-Funksysteme mit GPS-Anzeige an einen Dispatcherarbeitsplatz eingebunden und über Luftschnittstelle programmiert werden.



Technische Daten

Frequenz (MHz)	UHF 400-527
Kanalanzahl	1.000
Sendeleistung (W)	1-4
H x B x T (cm)	13,2 x 5,6 x 3,5
Gewicht (g)	316
Akkutyp (mAh)	Li-Ion 2.220
Einsatzdauer (h)	Digital: 19 / Analog: 14,5

Vorteile

- Analoge und digitale DMR-Betriebsart
- Repeater möglich
- Sprachansage für Akkustand / Kanal
- GPS / Bluetooth
- WLAN 2,4 / 5,0 GHz
- Hohe Einsatzdauer von 22 Stunden
- Programmierung über Luftschnittstelle

Anwendungsbereiche

- Veranstaltungsfunk
- Sportveranstaltungen
- Kulturveranstaltungen

MOTOROLA DP 4401 ATEX

Dieses Gerät ist ATEX-zertifiziert und daher für den Einsatz in Umgebungen mit Explosionsgefahr geeignet, z.B. auf Bohrinseln, in Raffinerien, in der Nähe von Pipelines und in Verarbeitungswerken.

Es basiert auf der 4000er-Serie und bietet als Allrounder-Gerät alle Komfortfunktionen, wie Sprachausgabe, Kanal- oder Akkuansage und können bei Bedarf auch in DMR-Funksysteme mit GPS-Anzeige an einem Dispatcherplatz eingebunden werden.

Über die integrierte Bluetooth-Schnittstelle kann wahlweise Audiozubehör genutzt werden oder eine Datenübertragung stattfinden.



Technische Daten

Frequenz (MHz)	UHF 403-470
Kanalanzahl	32
Sendeleistung (W)	1
H x B x T (cm)	13,8 x 5,7 x 3,8
Gewicht (g)	456
Akkutyp (mAh)	Li-Ion
Einsatzdauer (h)	Digital: 19 / Analog: 16



Vorteile

- ATEX-zertifiziert
- erfüllt IP67-Schutzklasse
- analoge und digitale DMR-Betriebsart
- Repeater möglich
- automatische Lautstärkeregelung
- GPS / Bluetooth

Anwendungsbereiche

- Für explosionsgefährdete Bereiche
- Raffinerien und Pipelines
- Chemieparcs und Rohrbau
- Lackierung und Fahrzeugfertigung
- Kreuzfahrten und Seetransporte

KENWOOD TK3701D

Das TK3701 ist ein anmelde- und gebührenfreies Funkgerät, d.h. es darf europaweit ohne Frequenzanmeldung eingesetzt werden.

Es spielt mit älteren PMR446 Geräten in analoger Betriebsart problemlos zusammen und bietet auch eine digitale Betriebsart.



Technische Daten

Frequenz(MHz)	UHF 446
Kanalanzahl	48
Sendeleistung (W)	0,5
H x B x T (cm)	12,3 x 5,4 x 3,3
Gewicht (g)	282
Akkutyp (mAh)	Li-Ion 2.000
Einsatzdauer (h)	bis zu 16

Vorteile

- lizenzfrei Europaweit
- analoge und digitale dPMR-Betriebsart
- PMR446
- Sprachansage Kanal

Anwendungsbereiche

- Veranstaltungen im Ausland
- Eventkommunikation bis 500m Reichweite
- Testfahrten

KENWOOD NX1300

Das NX-1300 bietet das Beste aus zwei Welten: Betreiben Sie es parallel als analoges und digitales Gerät, ohne dass Sie den Kanal wechseln müssen. Zudem bietet das Gerät alle Funktionalitäten eines soliden Betriebsfunkgerätes: Ein/Aus-Lautstärkereglern, einem Kanalwahlschalter und ein Display. Das Gerät kann mit analogen und digitalen Kanälen im jeweiligen Frequenzbereich programmiert werden. Alle Gespräche sind Gruppengespräche. Im Digitalmodus kann jedes Gerät die eigene Kennung an alle Teilnehmer wahlweise als Rufnummer oder Text übertragen.



Technische Daten

Frequenz(MHz)	UHF 400-470
Kanalanzahl	260
Sendeleistung (W)	1-5
H x B x T (cm)	12,3 x 5,4 x 3,3
Gewicht (g)	295
Akkutyp (mAh)	Li-Ion 2.000
Einsatzdauer (h)	bis zu 11

Vorteile

- Duale Betriebsart (DMR + dPMR)
- Repeater möglich
- Sprachansage Kanal
- Display und Funktionstasten

Anwendungsbereiche

- Eventfunk
- Filmproduktion
- Baustellenkommunikation

LTE FUNKGERÄTE

Funk kann auch Langstrecke!
LTE-Funkgeräte über 3G / 4G-Mobilfunk verbinden Event-Standorte über mehrere tausend Kilometer.

Diese Geräte verfügen über eine SIM-Karte und ermöglichen über die PTT-Funktion (Push-To-Talk) schnelle und einfache Verbindungen innerhalb Europas. Sprechen Sie mit einem Knopfdruck z.B. vom Event in Lissabon mit der Agentur Zentrale in Berlin. Die Eventzentrale statten wir mit einem Dispatcherarbeitsplatz aus und bieten App-Lösungen fürs Handy.



MOTOROLA TLK100

Einfache Kommunikation auf Knopfdruck mit der Abdeckung des europaweiten Mobilfunknetzes vereint das Motorola TLK100.

Dank WAVE sind ihre Mitarbeiter einfach und schnell miteinander verbunden. Das Gerät ist robust und kompakt und verfügt über eine lange Akkulaufzeit - ein kleines Bündel Kommunikationseffizienz!



Technische Daten

Netzwerke	4G LTE
Anbieter	Telekom und Vodafone
Kanalanzahl	8
H x B x T (cm)	13,1 x 5,9 x 2,2
Gewicht (g)	166
Akkutyp (mAh)	Li-Ion 2.300
Einsatzdauer (h)	bis zu 18

Vorteile

- einfache Handhabung
- Kanalansage
- 3G/4G LTE europaweit
- Bluetooth
- GPS

Anwendungsbereiche

- Eventkommunikation
- Schwertransporte
- Shuttleservice

MOTOROLA TLK150

Ganz ohne Frequenzlizenzierung und manuelle Programmierung kommt das Fahrzeuggerät TLK150 aus. Es ist in kürzester Zeit im Fahrzeug einsatzbereit und kombiniert die breite Abdeckung des Breitbandnetzes mit einfacher PTT-Funktionalität. Mit nur einem Tastendruck baut sich die Kommunikation auf.

Zusätzlich können Sie sich die Position der Geräte am Dispatcherplatz anzeigen lassen und Ihre Mitarbeiter effizient einsetzen.



Technische Daten

Netzwerke	4G LTE und 3G
Anbieter	Telekom und Vodafone
Kanalanzahl	96
H x B x T (cm)	16,9 x 4,4 x 9,3
Gewicht (g)	640

Vorteile

- Nutzung im Fahrzeug
- einfache Handhabung
- Kanalansage
- 3G/4G LTE europaweit
- Bluetooth
- GPS

Anwendungsbereiche

- Eventkommunikation
- Schwertransporte
- Shuttleservice

ICOM IP503H

Nutzen Sie das europaweite LTE 3G/4G Netz für Ihre Kommunikation. Mit unserem Icom IP503H LTE können Sie per Tastendruck quer durch Europa funken. Einfach PTT (Push-to-Talk) Taste drücken und Sie sind direkt mit Ihrer Gesprächsgruppe verbunden. Die Icom Geräte unterstützen auch die Voll-Duplex-Funktion, so können mit zusätzlicher Hardware auch Telefongespräche geführt werden.



Technische Daten

Netzwerke	4G LTE und 3G
Anbieter	Telekom und Vodafone
Kanalanzahl	nach Bedarf
H x B x T (cm)	9,5 x 5,9 x 3,2
Gewicht (g)	240
Akkutyp (mAh)	Li-Ion 2.000
Einsatzdauer (h)	bis zu 17

Vorteile

- Einfache Handhabung
- 3G/4G LTE europaweit
- Vibrationsalarm
- Notruftaste
- Man-Down-Funktion
- Bluetooth
- GPS

Anwendungsbereiche

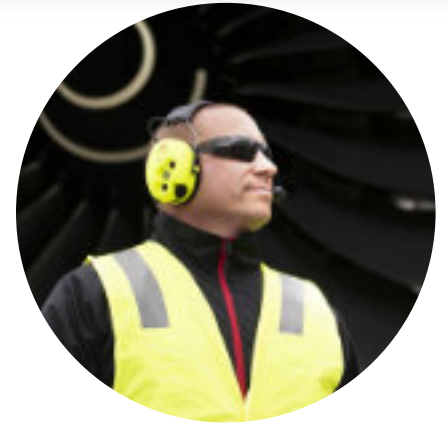
- Eventkommunikation
- Schwertransporte
- Shuttleservice

Audiozubehör

AUDIOZUBEHÖR

Unser Audiozubehör ergänzt das Handfunkgerät wesentlich im Komfort - sie können das Gerät bequem am Gürtel lassen.

Ob ein leichtes Headset für den Produktionsleiter, das diskrete Headset für den Sicherheitsdienst oder das Gehörschutz-Headset für den Bauarbeiter an der Rüttelmaschine - wir haben das passende Zubehör für Ihre Nutzung. Das Audiozubehör für unsere Funkgeräte ist original Herstellerzubehör, so können wir optimale Audioqualität bei maximaler Robustheit gewährleisten.



Lautsprecher Mikrophon



Security Headset mit Ohrhörer



Security Headset mit Schallschlauch



Kehlkopfmikrofon



Headset Kopfbügel leicht



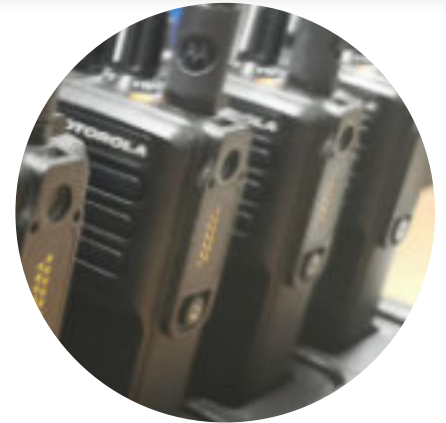
Headset schwer

LADETECHNIK

Laden Sie die Handfunkgeräte schnell und sicher mit den passenden Ladegeräten auf.

Die Li-Ion-Akkus in den Funkgeräten spielen mit der intelligenten Ladeelektronik zusammen. Besonders platzsparend und einfach geht das mit den 12-fach Ladegeräten aus unserem Portfolio.

Für das Laden im Auto erhalten Sie bei uns KFZ-Ladegeräte in einer 12V oder 24V Ausführung.



Einzelladegerät
Ladegerät für ein
Funkgerät oder Akku
110-230V AC



6-fach-Ladegerät
Ladegerät für sechs
Funkgeräte oder Akkus
110-230V AC



12-fach-Ladegerät
Lädt 12 Funkgeräte oder
Akkus parallel
110-230V AC / 12V DC / 24V DC



Kfz-Ladegerät
Ladegerät für ein
Funkgerät oder Akku
12V DC / 24V DC Autoanschluss

Mobilfunkgeräte

MOBILFUNKGERÄTE

Mobilfunkgeräte setzen Sie als Tischfunkgeräte oder mobil in Fahrzeugen ein. Diese Geräte werden über ein 230V-Netzteil oder über den Zigarettenanzünder im Fahrzeug betrieben.

Sie bieten Ihnen eine bis zu 5-fach höhere Sendeleistung gegenüber Handfunkgeräten, da sie über externe Antennen betrieben werden.



MOTOROLA DM1400

Die Mobilgeräte DM1400 sind einfach handhabbare Funkgeräte zur Nutzung als Festgerät mit Tischaufsatz oder als Fahrzeugfunkgerät. Die Geräte sind mit Tasten für die Lautstärkeregelung und Kanalauswahl ausgestattet.

Die Funkgeräte können mit analogen oder digitalen Kanälen im jeweiligen Frequenzbereich programmiert werden. Alle Gespräche sind Gruppengespräche.



Technische Daten

Frequenz (MHz)	UHF 403-470
Kanalanzahl	16
Sendeleistung (W)	1-40
H x B x T (cm)	4,4 x 16,9 x 13,4
Gewicht (g)	1.300

Vorteile

- einfache Handhabung
- wenig Tasten
- analoge und digitale DMR-Betriebsart
- Repeater möglich
- Sprachansage Kanal

Anwendungsbereiche

- Sportveranstaltungen
- Festivals und Open Airs
- Baustellenkommunikation

MOTOROLA DM4601

Das Mobilfunkgerät der 4600er Serie von Motorola bietet Ihnen einen echten Mehrwert. Mit dem Display wählen Sie die passende Gesprächsgruppe und sehen welcher Gesprächspartner Sie anfunk. Im Fall eines Notrufs wird Ihnen direkt der hilfesusuchende Mitarbeiter angezeigt. Im mobilen Einsatz als Fahrzeugfunkgerät leitet das integrierte GPS-Modul Ihre aktuelle Position zum Dispatcherplatz oder zur Eventzentrale weiter.



Technische Daten

Frequenz (MHz)	UHF 403-470
Kanalanzahl	1.000
Sendeleistung (W)	1-40
H x B x T (cm)	5,3 x 17,5 x 20,6
Gewicht (g)	1.800

Vorteile

- einfache Handhabung
- wenig Tasten
- analoge und digitale DMR-Betriebsart
- Repeater möglich
- Sprachansage Kanal

Anwendungsbereiche

- Sportveranstaltungen
- Festivals und Open Airs
- Baustellenkommunikation

ZUBEHÖR

Variante Tisch



Variante Kfz



Variante Dispatcherplatz



REPEATER

Repeater kommen dort zum Einsatz, wo eine besonders große Reichweite benötigt wird. Sie verstärken die Funksignale von Handfunk- und Mobilfunkgeräten. Zudem ermöglichen Repeater zusätzliche Funktionen wie Einzelrufe, dynamische Gruppenrufe und Notrufe. Betreiben Sie die Funkgeräte analog, benötigen Sie zur Optimierung der Reichweite einen Repeater pro Kanal, in digitalen DMR-Betrieb verstärkt ein Repeater zwei Kanäle. Die Repeater können wahlweise über einen festen Stromanschluss 230V oder mobil mit 12V betrieben werden.



KENWOOD TKR D810

Der Repeater von Kenwood kann wahlweise in analoger Betriebsart oder digital, als DMR betrieben werden.

Im Digitalmodus stehen zwei getrennte Sprachkanäle zur Verfügung, im Analogmodus ein Sprachkanal. Vorteil des TKR-D810 Repeater ist die automatische Umschaltung zwischen analoger und digitaler Betriebsart – so können bis zu drei unterschiedliche Nutzergruppen unabhängig voneinander arbeiten. Über den Netzwerkanschluss können mehrere Repeater zu einem Netzwerk gekoppelt werden.



Technische Daten

Frequenz (MHz)	UHF 400-470
Kanalanzahl	16
Sendeleistung (W)	5-40
H x B x T (cm)	8,8 x 48,3 x 34
Gewicht (g)	9.700

Vorteile

- verbessert Reichweite
- mehrere Gruppen möglich
- 230V-AC-/ 12V-DC-Betrieb
- als Feststation einsetzbar
- analoge und digitale DMR-Betriebsart

Anwendungsbereiche

- Sportveranstaltungen
- Stadtfeste
- Festivals

MOTOROLA SLR1000

Der SLR-1000 ist ein Outdoor-Repeater von Motorola für den harten Einsatz bei Wind und Wetter.

Der Repeater ermöglicht im Digitalmodus zwei unabhängige Sprachkanäle – im Analogmodus steht ein Sprachkanal zur Verfügung.

Der SLR1000 kann über eine Netzwerkanbindung in ein Funknetz eingebunden werden.

Die Besonderheit des Repeaters ist die kompakte Bauweise, zusätzlich ermöglichen Motorola Repeater auch die Verstärkung von Direktkanälen (Simplex).



Technische Daten

Frequenz (MHz)	UHF 400-527
Kanalanzahl	64
Sendeleistung (W)	1-10
H x B x T (cm)	27,9 x 22,9 x 10,2
Gewicht (g)	4.540

Vorteile

- wasserdichte Outdoor-Version
- klein und kompakt
- 12V DC Betrieb im Kfz möglich
- analoge und digitale DMR-Betriebsart

Anwendungsbereiche

- Festivals und Open Air
- Kultur- und Sportveranstaltungen
- Veranstaltungen mit mehreren Standorten

MOTOROLA SLR5500

Der Systemrepeater SLR5500 kann in vier verschiedenen Betriebsarten zum Einsatz gebracht werden. Vom analogen, einkanaligen Repeater bis hin zum mehrkanaligen Funksystem mit dynamischer Kanalverteilung für große Funknetze. Ein wesentlicher Vorteil des SLR5500 ist der gruppenübergreifende Rundruf – diese Funktion ermöglicht alle Funkteilnehmer mit einem Sammelruf direkt zu erreichen.

Zusätzlich können an die Audio- und Netzwerkschnittstellen weitere Softwareerweiterung, wie Sprachaufzeichnung und Dispatcherplätze angebunden werden.



Technische Daten

Frequenz(MHz)	UHF 400-470
Kanalanzahl	64
Sendeleistung (W)	1-50
H x B x T (cm)	4,4 x 48,3 x 37
Gewicht (g)	8.600

Vorteile

- Gesprächsmanagement-Server
- Gruppenübergreifende Rufe
- Multikanal-Funktionen
- Schnittstelle für Sprachaufzeichnung
- analoge und digitale DMR-Betriebsart

Anwendungsbereiche

- Festivals und Open Air
- Kultur- und Sportveranstaltungen
- Veranstaltungen mit mehreren Standorten

Repeater

ZUBEHÖR

Single Repeater



1x SLR 5500
1x Antennenweiche

Das Basic-Paket besteht aus einem Repeater mit passender Antennenweiche; betriebsbereit montiert in einem 19" Flightcase.

Im Lieferumfang ist auch die passende Antenne, sowie das Antennenkabel enthalten.

Alle Repeatersysteme werden programmiert und abgestimmt auf die Funkgeräte ausgeliefert.

Das Paket „Single Repeater“ ist für bis zu 50 Funkgeräte ausgelegt.

Der Repeater kann wahlweise an 230V AC oder mobil mit 12V DC betrieben werden.

Trunking small



2x SLR 5500
1x Netzwerk

Anzahl SLR 5500 (Stk.)	2
Antennennetzwerk	2-fach
Max. Gesprächsgruppen	16
Max. Anz. Funkgeräte	150
Sprachkanäle	4

Das Bündelfunksystem (Trunking) besteht aus bis zu vier Systemrepeatern vom Typ SLR5500 und einem 2-fach- oder 4-fach-Antennennetzwerk. Die Repeater sind über Netzwerkkabel miteinander verbunden.

Es können bis zu 32 Gesprächsgruppen über dieses System verwaltet werden - bis zu acht Sprachkanäle werden dynamisch nach Bedarf zugeteilt.

Zusätzlich kann das System über einen Sammelruf alle Gruppen auf einen Tastendruck erreichen – diese Funktion wird häufig bei Großveranstaltungen für Durchsagen oder Evakuierungsmaßnahmen eingesetzt.

Das Trunking Paket ist für bis zu 500 Funkgeräte ausgelegt. Optional ist das komplette System mit Notstromversorgung erhältlich.

Trunking medium



4x SLR 5500
1x Netzwerk

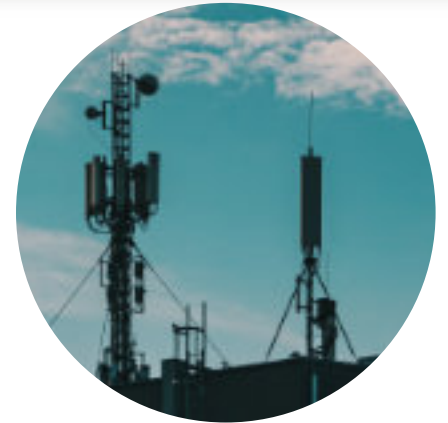
Anzahl SLR 5500 (Stk.)	4
Antennennetzwerk	4-fach
Max. Gesprächsgruppen	32
Max. Anz. Funkgeräte	500
Sprachkanäle	8

ANTENNEN UND MASTEN

Die Reichweite von Funkwellen ist maßgeblich abhängig von der Antenne und der entsprechenden Positionierung.

Für Feststationen und Repeater haben wir spezielle Antennen, um die bestmögliche Reichweite gewährleisten zu können.

Zusätzlich führen wir verschiedene Antennenmasten mit bis zu 12 Meter Höhe – leicht in der Handhabung und so mobil, dass sie in jedem Kofferraum Platz finden.



■ ANTENNE 0dB

Die Rundstrahlantenne 0dB hat einen breiten Abstrahlwinkel mit einem Wirkungsgrad von 360° - diese Antenne ist klein und handlich und kann für einen Radius bis fünf Kilometer eingesetzt werden. Mit dem Mastfuß kann sie an jedes Gelände oder unsere mobilen Antennenmasten montiert werden.

Diese Antenne kann bis zu einer Windlast von 160 km/h eingesetzt werden.



Technische Daten

Frequenz (MHz)	UHF 420-470
Max. Sendeleistung (W)	150
H x B (cm)	56 x 16
Gewicht (g)	350

Anwendungsmöglichkeiten

- Nahbereichsantenne
- Indoor und Outdoor nutzbar
- sehr robust

Einsatzart

- Feststationsantenne
- Repeaterantenne
- Interfaceantenne

■ ANTENNE 3dB

Die Rundstrahlantenne 3dB hat einen schmäleren Abstrahlwinkel und ermöglicht mit dieser Charakteristik einen höheren Einsatzradius. Mit dieser Antenne kann ein Radius bis zu 15 Kilometer abgedeckt werden. Mit dem Mastfuß kann sie an jedes Gelände oder unsere mobilen Antennenmasten montiert werden.

Die Antenne hält einer Windlast bis 200 km/h stand.



Technische Daten

Frequenz (MHz)	UHF 440-470
Max. Sendeleistung (W)	150
H x B (cm)	140 x 2,3
Gewicht (g)	1.300

Anwendungsmöglichkeiten

- hohe Reichweite
- Indoor und Outdoor nutzbar
- sehr robust

Einsatzart

- Feststationsantenne
- Repeaterantenne
- Interfaceantenne

■ MAST

Für die optimale Antennenpositionierung führen wir im Mietpark verschiedene Teleskopmasten in Kunststoff- oder Aluminiumausführung. Die Masten sind in unterschiedlichen Bauformen und Längen verfügbar.

Unsere Masten ab 6m Höhe sind mit einer Handpumpe erhältlich und werden mit passendem Abspannmaterial ausgeliefert.



Technische Daten

Maximale Kopflast (kg)	10
Transportlänge (cm)	220
Maximale Höhe (m)	10,15
Gewicht (g)	13

Vorteile

- schneller Aufbau
- Standortunabhängig
- leichte Handhabung

Anwendungsbereiche

- Festival und Open Airs
- Kulturveranstaltungen
- Krisengebiete

Sonderlösungen

SONDERLÖSUNGEN

Für besondere Anwendungen führen wir in unserem Mietpark verschiedenen Sonderlösungen. Hierzu zählen Funksysteme für Schiedsrichter, UKW Sender oder auch Lärmschutzheadsets für den Bau- und Forstbereich.



Schiedsrichterfunk



Das Vokkero® Schiedsrichter Funksystem Squadra ist ein von der FIFA und UEFA zertifiziertes Kommunikationssystem mit Voll duplex-Betrieb. Dieses System wird vorrangig in der Bundesliga, den Nationalspielen sowie bei Europa- und Weltmeisterschaften im Fussball, Rugby, Eishockey und Baseball eingesetzt.

UKW-Sender



Ein UKW-Sender ist ein Radiosender im Frequenzbereich 88-108 MHz. Mit diesem Sender können Audiosignale auf handelsübliche Radios übertragen werden. Anwendung finden diese UKW-Sender als Eventradio bei Festivals oder Rennsportveranstaltungen, im Autokino oder auch als Dolmetscherübertragung bei mehrsprachigen Veranstaltungen und Konferenzen.

3M-Headsets



RiFace



Mit unserem RiFace können verschiedene Welten zusammengeführt werden. Der Konverter verknüpft drahtgebundene Intercom-Technik mit drahtlosen Funkgeräten. Durch dieses Interface können 2-Draht/4-Draht Intercom-Anlagen mit konventionellen Funkgeräten verbunden werden. Alternativ kann das Interface auch als Crosslink Repeater zwischen verschiedenen Funktechnologien (DMR → TETRA) oder verschiedenen Frequenzbereichen (VHF → UHF) eingesetzt werden.

Wo Gehörschutz und Funk gefordert sind, kommen die 3M Peltor Headsets zum Einsatz:
Die Headsets der LiteCom-Serie haben direkt ein lizenzfreies PMR-Funkgerät integriert. Zertifizierte Lärmschutz-Headsets kommen zum Gehörschutz z. B. im Rennsport, auf dem Bau oder in der Forstbranche zum Einsatz.



Funkanhänger

Ein mobiles Funk- oder WLAN-Netz bekommen Sie schnell und einfach mit unserem Funkanhänger.

Ausgestattet mit Solaranlage und Batterien ist der Anhänger autark einsetzbar und verfügt über eine externe 230V-Einspeisung. Der Anhänger ist fernüberwacht; alle Parameter und Konfigurationen können über die Luftschnittstelle jederzeit abgerufen und angepasst werden.

Die technischen Komponenten finden im integrierten 19" Rahmen Platz. Der integrierte 10m Pneumatik Mast sorgt für eine große Reichweite.

Anwendungsbereiche

- Sportveranstaltungen
- Kulturveranstaltungen
- Festivals und Open Airs



Satellitenfunk

Mobiler Breitbandzugang über Satellitenfunk an jedem Ort der Welt: Setzen Sie die Web-to-Go Satellitenlösung von Crystop z. B. bei Live Übertragungen im TV oder für sicheres Internet und für Kassensysteme ein. Die hohe Bandbreite im Up- und Downlink ermöglicht HD-Übertragungen mit bis zu 20 Mbps.

Anwendungsbereiche

- Sportveranstaltungen
- Tourneen
- Festivals und Open Airs



BAREITHER + RAISCH Funktechnik GmbH & Co. KG



Hertichstraße 52
71229 Leonberg



+49 7152 928 90 - 0



info@bara-funk.de



<https://www.funkprofi.com>

